



# En quoi les jeunes croient-ils ?

- Vague 2 -

Mars 2018

*“opinionway*

15 place de la République 75003 Paris



**ESOMAR**  
member

**LA CROIX**

**Frédéric Micheau**

Directeur des études d'opinion

Directeur de département

Tel: 01 81 81 83 00

[fmicheau@opinion-way.com](mailto:fmicheau@opinion-way.com)

# “ LA MÉTHODOLOGIE

*“opinionway*



# La méthodologie



Echantillon de **1000 personnes** représentatif de la population française âgée de 18 à 30 ans.

L'échantillon a été constitué selon **la méthode des quotas**, au regard des critères de sexe, d'âge, de catégorie socioprofessionnelle de catégorie d'agglomération et de région de résidence.



L'échantillon a été interrogé par **questionnaire auto-administré en ligne sur système CAWI** (Computer Assisted Web Interview).



Les interviews ont été réalisées du **28 février au 9 mars 2018**.

*Pour les remercier de leur participation, les panélistes ont touché des incentives ou ont fait un don à l'association proposée de leur choix.*



OpinionWay a réalisé cette enquête en appliquant les procédures et règles de la **norme ISO 20252**.



Les résultats de ce sondage doivent être lus en tenant compte des **marges d'incertitude** : 1,5 à 3 points au plus pour un échantillon de 1000 répondants.

**Toute publication totale ou partielle doit impérativement utiliser la mention complète suivante :**

**« Sondage OpinionWay pour La Croix »**

**et aucune reprise de l'enquête ne pourra être dissociée de cet intitulé.**



# Le profil des personnes interrogées

Population française âgée de 18 ans à 30 ans.

**Source : INSEE, Bilan démographique 2015.**



	Sexe	%
	Hommes	50%
	Femmes	50%



	Age	%
	18-21 ans	31%
	22-25 ans	30%
	26-30 ans	39%



	Région	%
	Ile-de-France	22%
	Nord ouest	21%
	Nord est	23%
	Sud ouest	10%
	Sud est	24%



	Activité professionnelle	%
	<b>Actifs</b>	<b>67%</b>
	Actifs occupés	56%
	Chômeurs	11%
	<b>Inactifs</b>	<b>33%</b>



	Taille d'agglomération	%
	Une commune rurale	18%
	De 2000 à 19 999 habitants	14%
	De 20 000 à 99 999 habitants	18%
	100 000 habitants et plus	30%
	Agglomération parisienne	20%



# LES RESULTATS

**02**

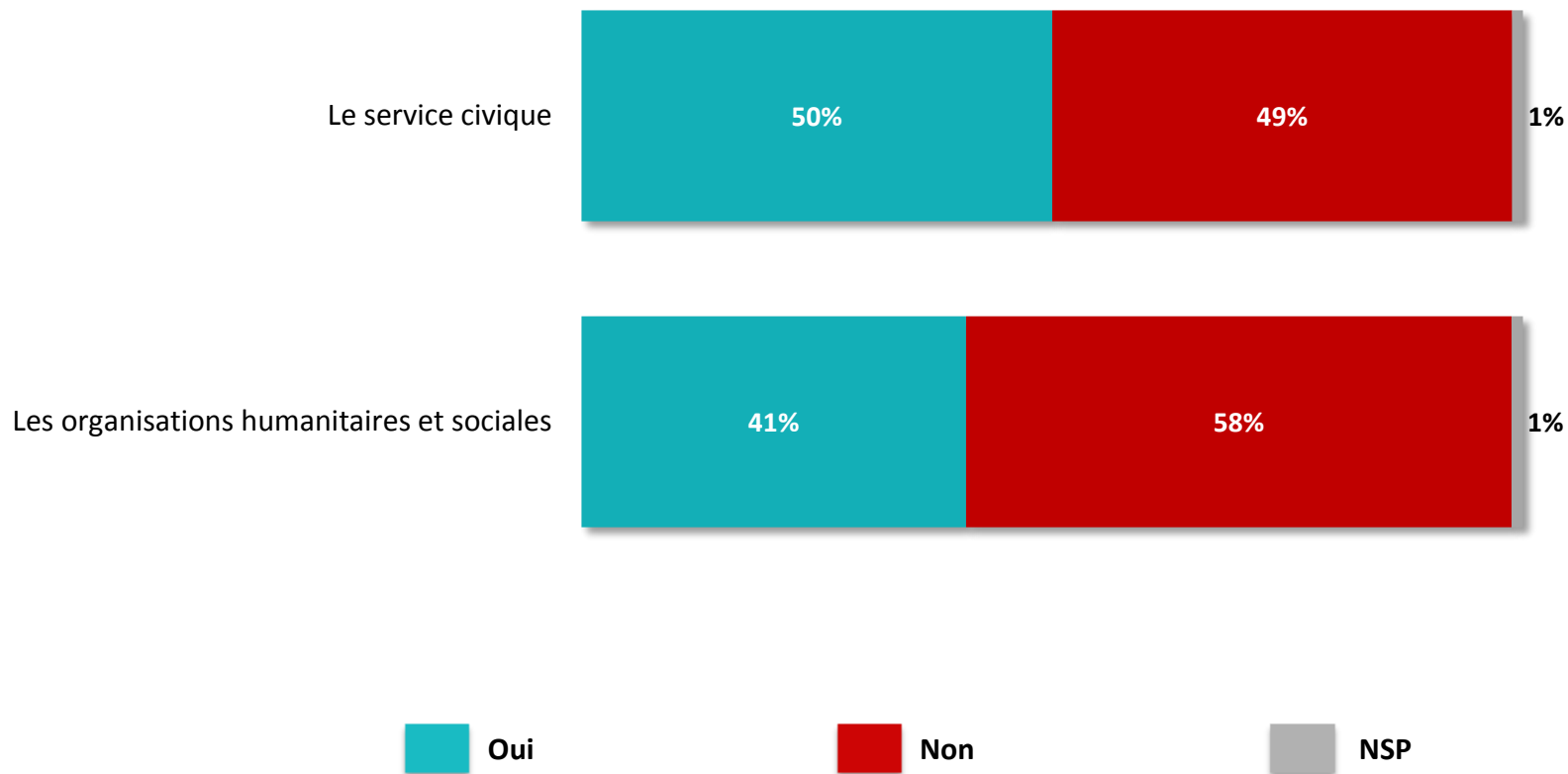


**Les jeunes et l'engagement**



# Le renseignement sur les organisations humanitaires et le service civique

Q. Vous êtes-vous déjà renseigné sur... ?





# Le renseignement sur les organisations humanitaires et le service civique

Q. Vous êtes-vous déjà renseigné sur... ?



	% Oui	Sexe		Âge			Situation professionnelle				Religion			Pratique religieuse		
		Homme	Femme	18-21 ans	22-25 ans	26-30 ans	Actif	...dont en poste	... dont en recherche d'emploi	Inactif	Oui	...dont Chrétienne	...dont autre religion	Non	Pratiquant	Non pratiquant
Le service civique	<b>50%</b>	46%	54%	56%	59%	39%	50%	46%	68%	50%	44%	43%	49%	58%	49%	41%
Les organisations humanitaires et sociales	<b>41%</b>	36%	46%	44%	40%	39%	41%	40%	43%	41%	38%	36%	49%	44%	50%	31%

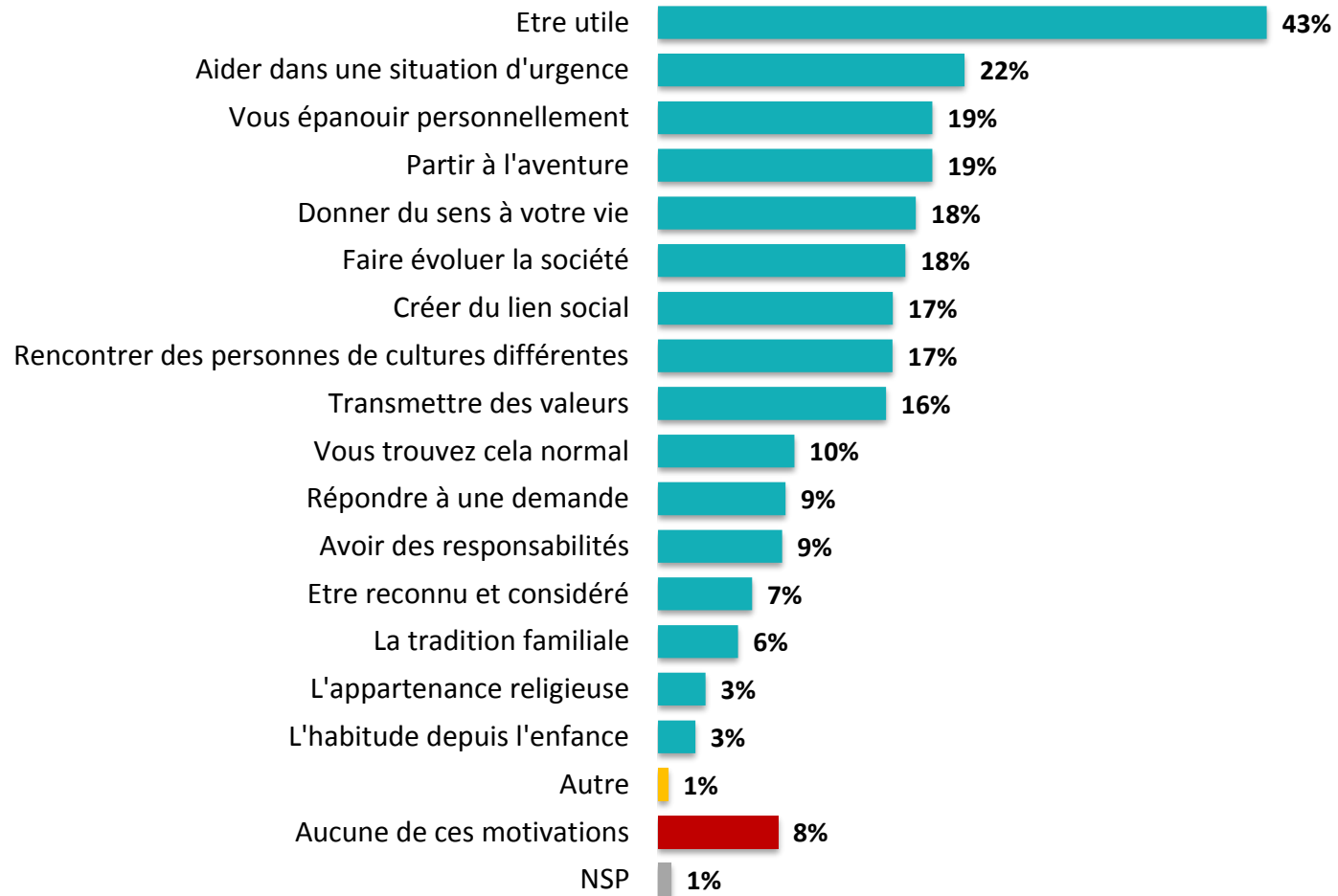




# Les motivations à l'engagement

Q. Quelles seraient vos trois principales motivations pour vous engager au service des autres (dans des organisations humanitaires et sociales, dans une mission de service civique, etc.) ?

Trois réponses possibles – Total supérieur à 100%





# Les motivations à l'engagement 1/2

Q. Quelles seraient vos trois principales motivations pour vous engager au service des autres (dans des organisations humanitaires et sociales, dans une mission de service civique, etc.) ?

Trois réponses possibles – Total supérieur à 100%



	% Total	Sexe		Âge			Situation professionnelle				Religion				Pratique religieuse	
		Homme	Femme	18-21 ans	22-25 ans	26-30 ans	Actif	...dont en poste	... dont en recherche d'emploi	Inactif	Oui	...dont Chrétienne	...dont autre religion	Non	Pratiquant	Non pratiquant
Etre utile	<b>43%</b>	39%	47%	43%	40%	45%	40%	40%	42%	49%	42%	43%	37%	45%	38%	45%
Aider dans une situation d'urgence	<b>22%</b>	20%	24%	25%	21%	19%	21%	21%	23%	23%	21%	20%	22%	23%	20%	22%
Vous épanouir personnellement	<b>19%</b>	18%	21%	17%	19%	22%	20%	22%	16%	17%	19%	21%	12%	20%	18%	20%
Partir à l'aventure	<b>19%</b>	20%	19%	28%	17%	14%	18%	18%	18%	22%	17%	19%	11%	23%	14%	19%
Donner du sens à votre vie	<b>18%</b>	16%	20%	12%	21%	21%	20%	20%	18%	16%	21%	21%	19%	15%	24%	19%
Faire évoluer la société	<b>18%</b>	17%	18%	17%	17%	18%	16%	16%	17%	20%	17%	17%	14%	19%	13%	19%
Créer du lien social	<b>17%</b>	17%	16%	22%	16%	13%	15%	14%	17%	20%	17%	17%	15%	17%	18%	16%
Rencontrer des personnes de cultures différentes	<b>17%</b>	12%	21%	20%	14%	16%	17%	16%	18%	16%	16%	16%	17%	17%	18%	15%
Transmettre des valeurs	<b>16%</b>	17%	15%	18%	15%	16%	14%	15%	9%	20%	19%	19%	18%	13%	18%	19%
Vous trouvez cela normal	<b>10%</b>	11%	8%	13%	7%	9%	8%	7%	13%	13%	11%	10%	15%	8%	14%	9%



# Les motivations à l'engagement 2/2

Q. Quelles seraient vos trois principales motivations pour vous engager au service des autres (dans des organisations humanitaires et sociales, dans une mission de service civique, etc.) ?

Trois réponses possibles – Total supérieur à 100%



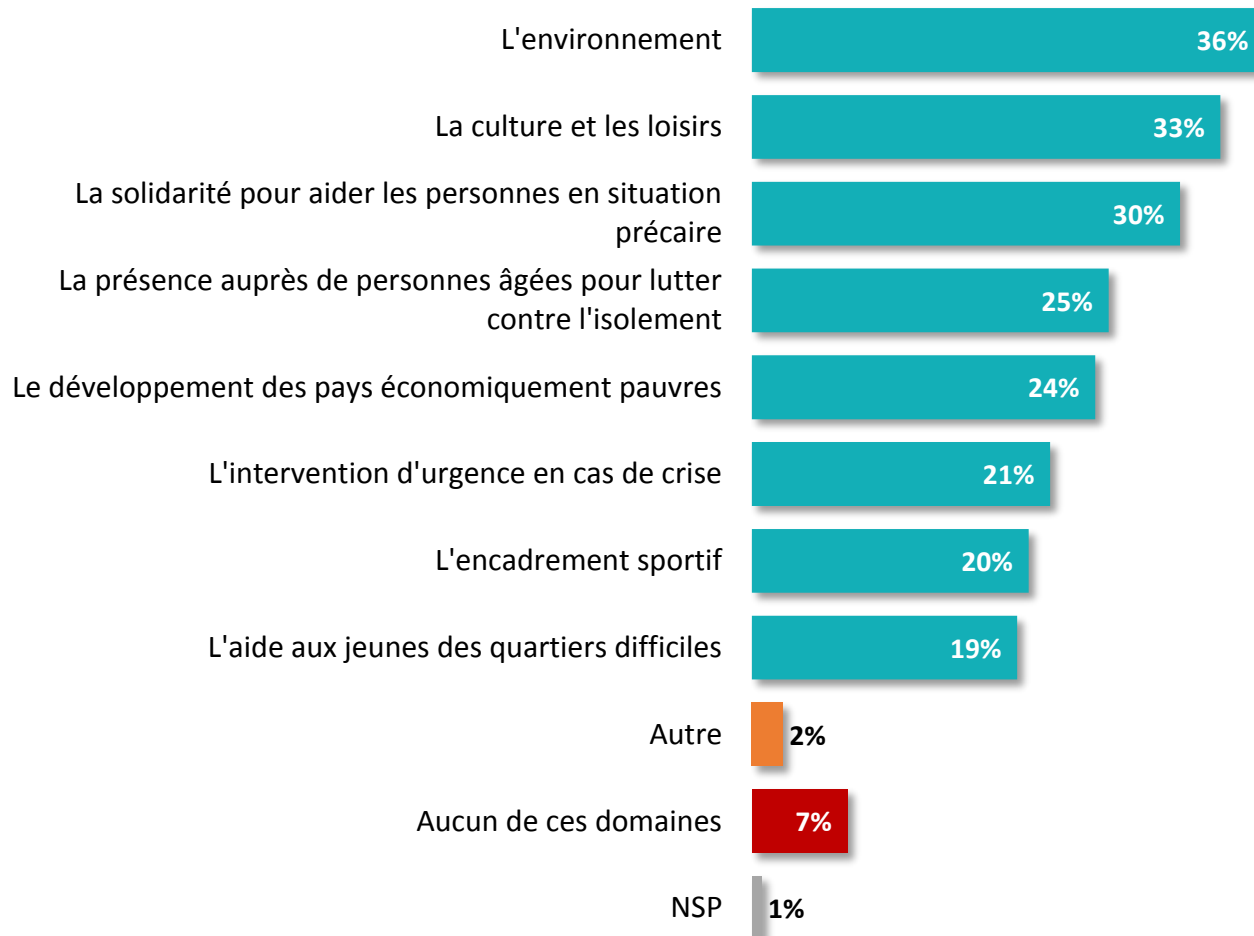
	% Total	Sexe		Âge			Situation professionnelle				Religion			Pratique religieuse		
		Homme	Femme	18-21 ans	22-25 ans	26-30 ans	Actif	...dont en poste	... dont en recherche d'emploi	Inactif	Oui	...dont Chrétienne	...dont autre religion	Non	Pratiquant	Non pratiquant
Répondre à une demande	9%	10%	8%	9%	8%	9%	8%	9%	4%	10%	9%	9%	11%	9%	12%	8%
Avoir des responsabilités	9%	10%	8%	10%	10%	7%	10%	9%	12%	7%	8%	8%	9%	9%	9%	8%
Etre reconnu et considéré	7%	7%	6%	9%	6%	5%	7%	7%	6%	6%	7%	8%	6%	6%	7%	7%
La tradition familiale	6%	8%	3%	5%	5%	7%	6%	6%	9%	4%	6%	7%	3%	5%	7%	6%
L'appartenance religieuse	3%	4%	2%	2%	3%	5%	3%	3%	1%	4%	5%	4%	9%	1%	8%	3%
L'habitude depuis l'enfance	3%	2%	3%	3%	2%	3%	3%	3%	2%	2%	3%	2%	6%	3%	2%	3%
Autre	1%	1%	1%	-	1%	1%	1%	1%	-	-	-	-	1%	1%	-	-
Aucune de ces motivations	8%	9%	8%	4%	11%	10%	9%	8%	13%	7%	6%	6%	7%	11%	6%	7%



# Les domaines d'engagement

Q. Si vous deviez vous engager, quels domaines vous intéresseraient le plus ?

Trois réponses possibles – Total supérieur à 100%





# Les domaines d'engagement

Q. Si vous deviez vous engager, quels domaines vous intéresseraient le plus ?



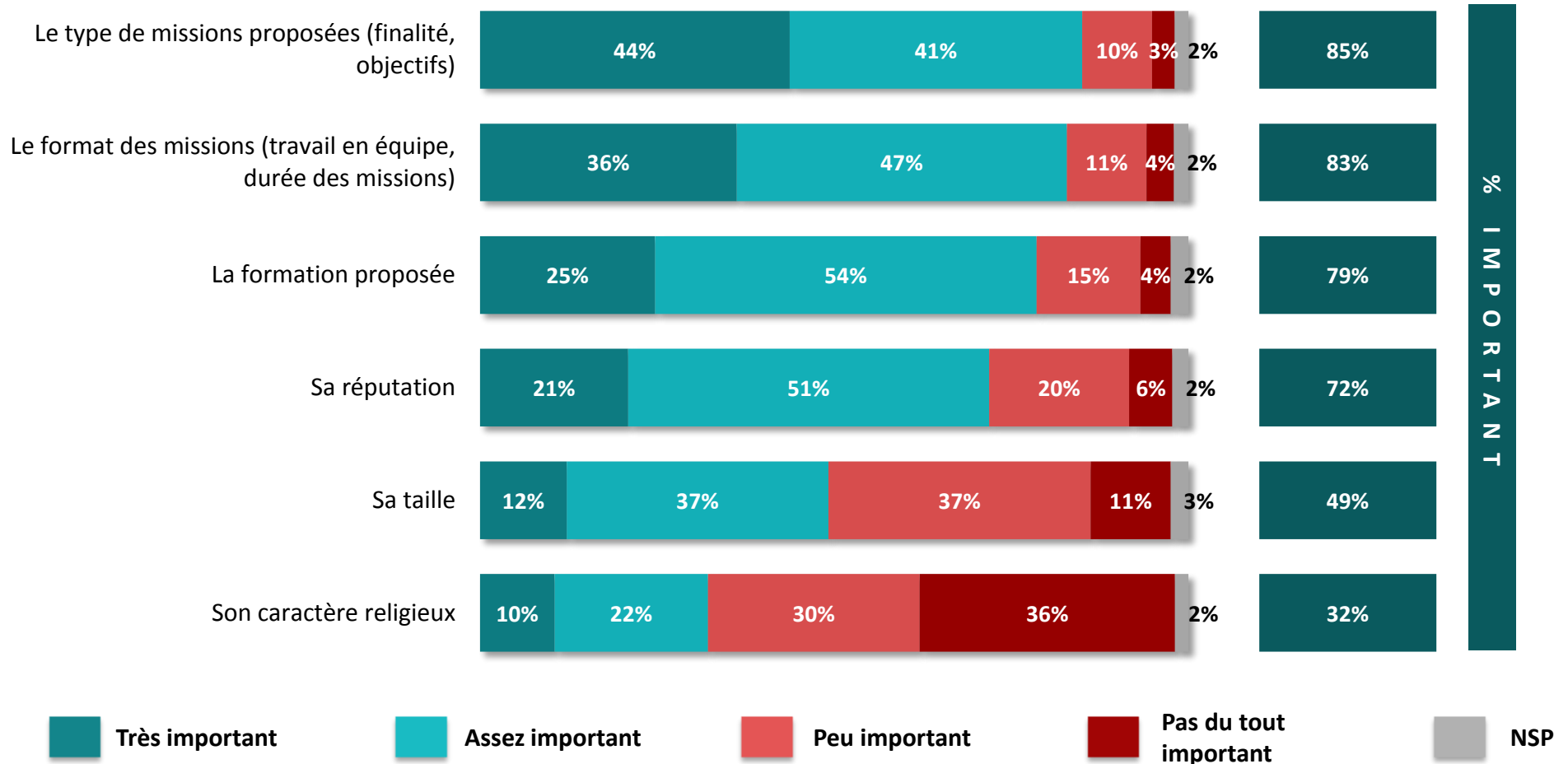
Trois réponses possibles – Total supérieur à 100%

	% Total	Sexe		Âge			Situation professionnelle				Religion				Pratique religieuse	
		Homme	Femme	18-21 ans	22-25 ans	26-30 ans	Actif	...dont en poste	... dont en recherche d'emploi	Inactif	Oui	...dont Chrétienne	...dont autre religion	Non	Pratiquant	Non pratiquant
L'environnement	<b>36%</b>	37%	35%	33%	38%	37%	34%	35%	30%	40%	34%	34%	31%	40%	31%	35%
La culture et les loisirs	<b>33%</b>	34%	33%	34%	37%	29%	32%	31%	35%	35%	33%	33%	33%	33%	32%	34%
La solidarité pour aider les personnes en situation précaire	<b>30%</b>	25%	36%	30%	25%	35%	30%	30%	33%	31%	29%	28%	32%	32%	32%	28%
La présence auprès de personnes âgées pour lutter contre l'isolement	<b>25%</b>	22%	28%	24%	25%	26%	26%	25%	30%	24%	25%	26%	22%	25%	24%	26%
Le développement des pays économiquement pauvres	<b>24%</b>	23%	26%	30%	18%	25%	22%	21%	25%	29%	27%	26%	29%	21%	32%	23%
L'intervention d'urgence en cas de crise	<b>21%</b>	22%	20%	20%	24%	19%	22%	21%	23%	20%	23%	24%	17%	19%	20%	24%
L'encadrement sportif	<b>20%</b>	27%	12%	25%	23%	13%	18%	17%	22%	22%	21%	22%	19%	18%	21%	21%
L'aide aux jeunes des quartiers difficiles	<b>19%</b>	18%	19%	22%	16%	18%	17%	17%	15%	23%	18%	14%	29%	20%	22%	15%
Autre	<b>2%</b>	1%	4%	1%	2%	3%	2%	3%	1%	2%	2%	2%	1%	3%	-	3%
Aucun de ces domaines	<b>7%</b>	7%	7%	4%	6%	10%	7%	7%	5%	7%	5%	4%	7%	9%	5%	5%



# L'importance des critères d'engagement

Q. Si vous deviez vous engager, les critères suivants seraient-ils importants ou pas importants dans le choix d'une organisation (association, organisme) pour encadrer votre mission ?



% I M P O R T A N T



# L'importance des critères d'engagement

Q. Si vous deviez vous engager, les critères suivants seraient-ils importants ou pas importants dans le choix d'une organisation (association, organisme) pour encadrer votre mission ?



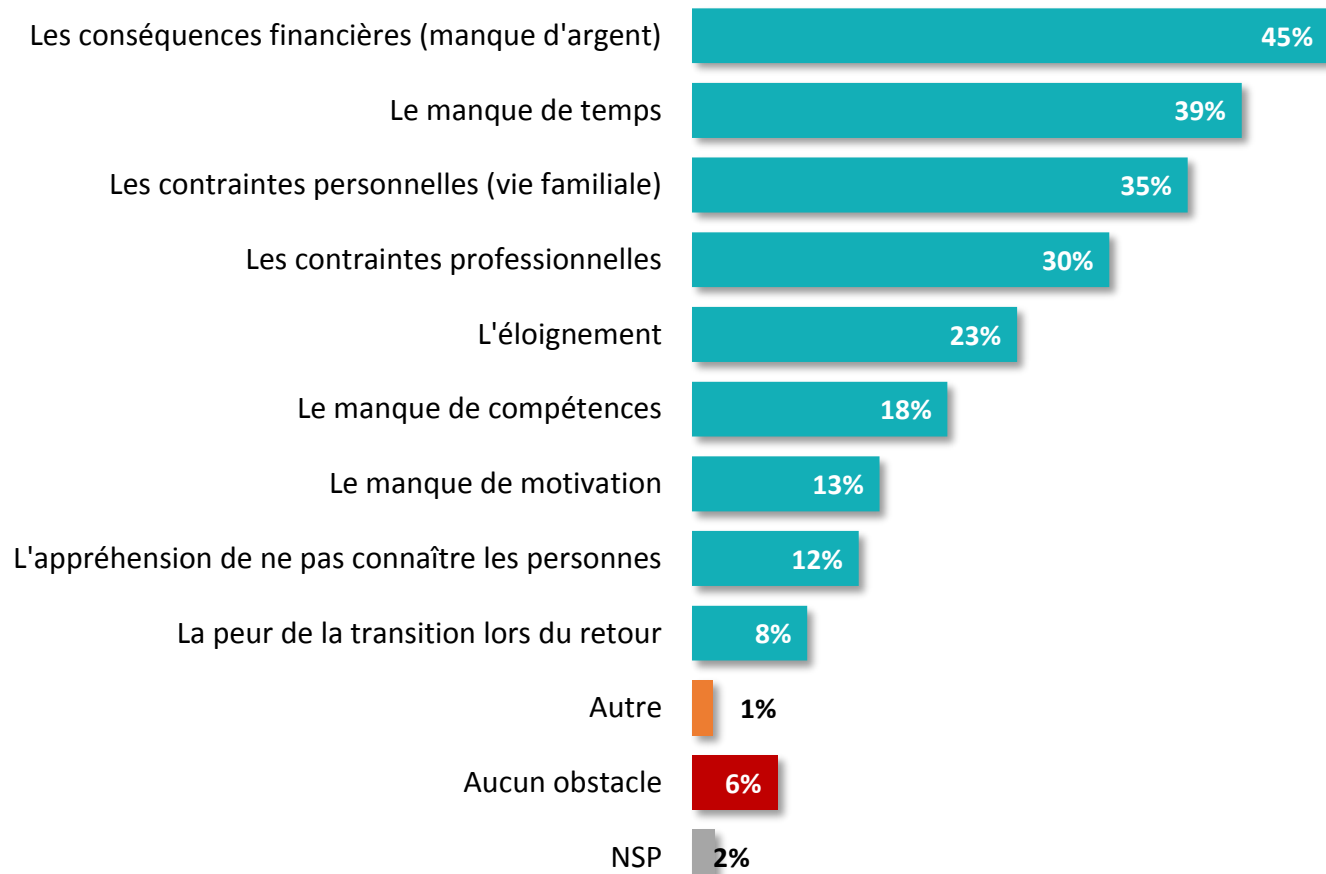
	% Important	Sexe		Âge			Situation professionnelle				Religion			Pratique religieuse		
		Homme	Femme	18-21 ans	22-25 ans	26-30 ans	Actif	...dont en poste	... dont en recherche d'emploi	Inactif	Oui	...dont Chrétienne	...dont autre religion	Non	Pratiquant	Non pratiquant
Le type de missions proposées (finalité, objectifs)	<b>85%</b>	82%	88%	88%	84%	83%	84%	83%	88%	87%	86%	88%	79%	84%	86%	86%
Le format des missions (travail en équipe, durée des missions)	<b>83%</b>	81%	85%	82%	83%	83%	83%	83%	81%	83%	86%	87%	77%	80%	88%	84%
La formation proposée	<b>79%</b>	76%	80%	82%	77%	77%	78%	77%	84%	80%	81%	81%	78%	76%	79%	82%
Sa réputation	<b>72%</b>	73%	71%	73%	73%	71%	72%	71%	74%	73%	74%	74%	71%	70%	74%	73%
Sa taille	<b>49%</b>	56%	44%	49%	50%	49%	49%	51%	44%	49%	51%	52%	46%	47%	55%	49%
Son caractère religieux	<b>32%</b>	38%	26%	31%	33%	32%	34%	34%	31%	30%	36%	35%	39%	27%	44%	31%



# Les obstacles à l'engagement

Q. Quels sont les trois principaux obstacles qui pourraient vous empêcher de vous engager dans un service humanitaire, social ou civique ?

Trois réponses possibles – Total supérieur à 100%







# Les obstacles à l'engagement

Q. Quels sont les trois principaux obstacles qui pourraient vous empêcher de vous engager dans un service humanitaire, social ou civique ?

Trois réponses possibles – Total supérieur à 100%



	% Total	Sexe		Âge			Situation professionnelle				Religion			Pratique religieuse		
		Homme	Femme	18-21 ans	22-25 ans	26-30 ans	Actif	...dont en poste	... dont en recherche d'emploi	Inactif	Oui	...dont Chrétienne	...dont autre religion	Non	Pratiquant	Non pratiquant
Les conséquences financières (manque d'argent)	<b>45%</b>	40%	50%	44%	48%	44%	45%	42%	60%	44%	44%	46%	36%	47%	41%	46%
Le manque de temps	<b>39%</b>	39%	39%	42%	39%	37%	34%	37%	20%	49%	39%	41%	34%	38%	40%	39%
Les contraintes personnelles (vie familiale)	<b>35%</b>	31%	39%	35%	28%	41%	36%	35%	41%	33%	36%	38%	29%	34%	40%	33%
Les contraintes professionnelles	<b>30%</b>	28%	31%	23%	31%	34%	33%	35%	23%	23%	31%	31%	29%	28%	30%	31%
L'éloignement	<b>23%</b>	22%	24%	29%	22%	20%	22%	20%	32%	25%	23%	22%	27%	24%	26%	21%
Le manque de compétences	<b>18%</b>	18%	18%	25%	17%	13%	16%	14%	27%	22%	17%	18%	15%	19%	16%	18%
Le manque de motivation	<b>13%</b>	17%	10%	13%	13%	13%	13%	13%	13%	13%	14%	14%	17%	12%	12%	16%
L'appréhension de ne pas connaître les personnes	<b>12%</b>	11%	13%	16%	10%	10%	11%	10%	14%	14%	11%	12%	9%	13%	10%	12%
La peur de la transition lors du retour	<b>8%</b>	10%	7%	5%	11%	8%	9%	9%	8%	7%	10%	10%	10%	6%	9%	10%
Autre	<b>1%</b>	2%	1%	1%	2%	1%	2%	2%	-	1%	2%	2%	-	1%	2%	2%
Aucun obstacle	<b>6%</b>	6%	6%	5%	5%	8%	7%	7%	6%	5%	4%	3%	9%	8%	5%	4%



*“opinionway*

15 place de la République 75003 Paris

*« Rendre le monde intelligible pour agir aujourd’hui et imaginer demain. »*